

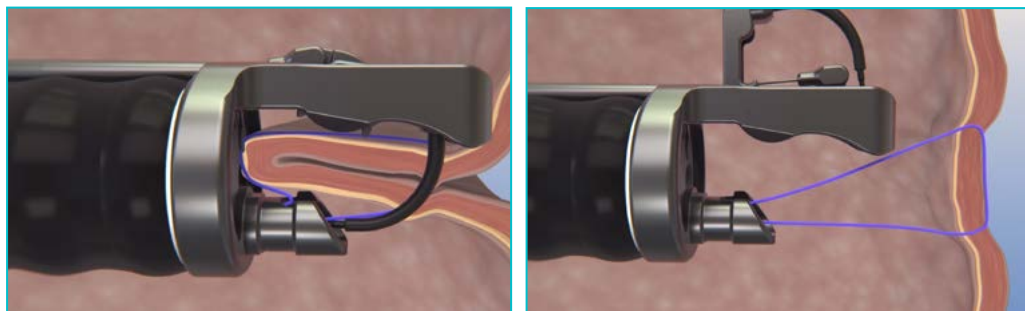


# Be a Leader in Bariatric and Gastrointestinal Procedures

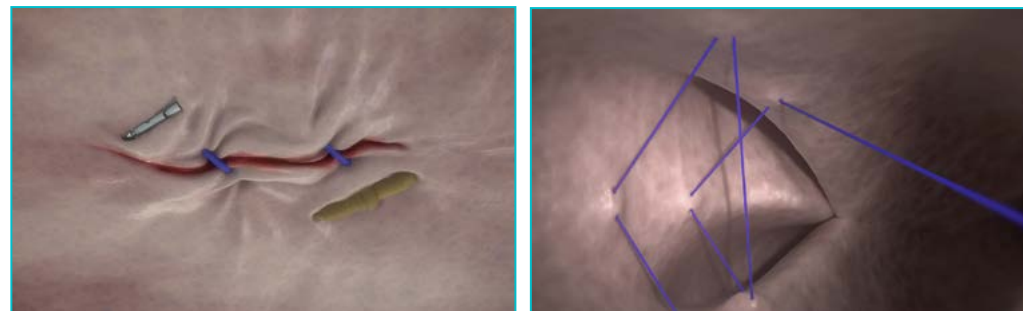
OverStitch™  
Endoscopic Suturing System



Il Sistema di Sutura Endoscopica OverStitch™ consente una chiusura endoluminale avanzata, permettendo ai medici di effettuare **suture a tutto spessore**. Consentendo di **adattare i pattern di sutura**, OverStitch™ offre una **vasta gamma di opzioni di trattamento** nell'ambito delle procedure bariatriche e gastrointestinali.



La sutura a tutto spessore, che include lo strato muscolare, aiuta ad incrementare la durabilità dell'approssimazione del tessuto.



Adatta i pattern di sutura per affrontare procedure gastrointestinali e bariatriche semplici o complesse.

## Catalogo

Prodotti	Codice	Descrizione	Q.tà Confezione
OverStitch™	ESS-G02-160	OverStitch™ OverStitch™ Sistema per sutura endoscopica	3 Unità
	PLY-G02-020-APL	OverStitch™ 2-0 Filo di sutura in polipropilene	12 Unità
	CNH-G01-000	OverStitch™ Cinch per sutura	6 Unità
Accessori	THX-165-028	OverStitch™ Tissue Helix, lunghezza 165 cm, DE 2,8 mm	6 Unità
	OVT-027-160	OverTube™ Sistema per accesso endoscopico	3 Unità

**Per ulteriori informazioni: visita il sito [OverStitch.com](https://www.OverStitch.com) o invia un'e-mail all'indirizzo [info.emea@apolloendo.com](mailto:info.emea@apolloendo.com)**

ATTENZIONE: La legge limita la vendita di questi dispositivi esclusivamente ai medici o dietro prescrizione medica. Indicazioni, controindicazioni, avvertenze e istruzioni per l'uso sono riportate su [www.apolloendo.com/dfus](http://www.apolloendo.com/dfus). I prodotti sono mostrati esclusivamente a scopo INFORMATIVO e potrebbero non essere approvati o in vendita in determinati Paesi. Questo materiale non è destinato all'uso in Francia. Copyright © 2024 di Boston Scientific Corporation o sue affiliate. Tutti i diritti riservati. (dichiarazione di copyright richiesta solo se non altrimenti presente sul materiale)

ENDO-1737407-AA

CE 2797